



**Berger**

**Baubedarf  
Industriebedarf**

**Schalungsbedarf  
Mietpark**

**Heimat.  
Tradition.  
Leidenschaft.**

Mit'm **Berger**. Eh klar.

[www.berger-baubedarf.de](http://www.berger-baubedarf.de)



**+**  
 Vibrationsplatte  
**APR 25/50**  
 gratis

plus 2-tägige  
 Vorführung  
**AFW 150-2**  
 im Wert von  
 1.500 Euro

**AMMANN**

**Ammann APR 25/50  
 Vibrationsplatte**

**Ammann AFW 150-2  
 Minifertiger**

- Arbeitsgewicht 1.150 kg
- Grundeinbaubreite 800 - 1.300 mm

- inkl. Wassertank und Fahrwerk
- Gewicht 146 kg
- Arbeitsbreite 500 mm
- max. Vibrationsfrequenz 95 Hz
- max. Zentrifugalkraft 25 kN
- Motor Hatz 1B20

auf Anfrage



## Ammann APA 55/46 Anbauverdichter

Artikel-Nr. 396485-A

- 2-Wellen-Erregersystem mit hoher Frequenz
- universelle Adapterplatte
- Gewicht 370 kg
- Arbeitsbreite 460 mm
- max. Rücklaufdruck 30 bar
- empfohlene Größe des Trägergeräts 4 - 12 t

inkl. hydraulischer Rotor

7.600,-\*



## Ammann APH 65/85 Vibrationsplatte

Artikel-Nr. 396484-A

- 3-Wellen-Erregersystem
- Gewicht 531 kg
- Arbeitsbreite mit Anbauwinkel 700 mm
- vibrationsarme Führungsdeichsel
- komfortable Orbitrol-Steuerung

## Ammann ATR 68 P Premium-Stampfer

- Betriebsgewicht 68 kg
- Arbeitsbreite 355 mm
- Motor Honda GXR 120

10.850,-\*



Alle Preise in Euro, \*zzgl. der gesetzlichen MWSt., ab Lager/Werk, Angebot freibleibend, solange der Vorrat reicht. Gültig bis zum 30.09.2021.



## Collomix Handrührwerk Xo1 R HF

Artikel-Nr. 395721-A

- 230 V, 1.150 Watt
  - 1-Gang-Getriebe
  - für Rührmengen bis zu 40 l
  - Schnellwechselsystem Hexafix
- plus ein WK-Rührer extra**

199,00\*



## Collomix Handrührwerk Xo4 R HF

Artikel-Nr. 395722-A

- 230 V, 1.500 Watt
  - 2-Gang-Getriebe für max. Drehmoment
  - für Rührmengen bis zu 70 l
  - Schnellwechselsystem Hexafix
- plus ein WK-Rührer extra**

335,00\*



## Collomix Rotationsmischer AOX-S

Artikel-Nr. 9991059-A

- Mischbehälter 65 l
  - Nutzvolumen 50 kg
  - Mischwerk 1,0 kW
  - Behälterantrieb 0,55 kW
  - Gewicht 51 kg.
- plus zwei Kübel extra**

1.790,-\*



## Collomix Kompaktmischer TMX 1000

Artikel-Nr. 395356

- Nutzvolumen 80 l
- Motorleistung 2,0 kW
- 230 V
- Gewicht 133 kg

1.590,-\*



## Collomix Kompaktmischer TMX 1500

Artikel-Nr. 395720

- Nutzvolumen 120 l
- Motorleistung 2,8 kW
- 230 V
- Gewicht 138 kg

1.890,-\*



## Collomix Aqix

Artikel-Nr. 396004

Wasserdosiergerät

- vorwählbare Dosiermenge 0,3 - 99 l in 0,1-l-Schritten
  - Durchfluss 40 l/min bei 6 bar
  - 2 - 6 bar Betriebsdruck
  - IP-Klasse 64
  - Wasseranschluss am Gerät: 3/4"
- im Hartschalenkoffer, mit 1/2"-Anschlussadapter, 2 x AA Batterien**

159,00\*



## Bosch Professional Kreissägeblatt

Artikel-Nr. 75751

- Construction Wood (Holz)  
HM-bestückt, nagelfest
- 400 x 30 x 3,5 mm
  - 28 Zähne

39,90\*



## Bosch Professional Kreissägeblatt

Artikel-Nr. 75752

- Construction Wood (Holz)  
HM-bestückt, nagelfest
- 450 x 30 x 3,8 mm
  - 32 Zähne

44,90\*

## Avola Baukreissäge IC 450-10

Artikel-Nr. 9991379-A

- nach neuer Norm EN 1870-1
- mit Phasenwender, mit Kreissägeblatt Hartmetall schallgedämpft Ø 450 mm
- mit Sicherheitsschutzhaube und Tischverlängerung
- Parallelanschlag mit 2 Anlegekanten
- 4 Kranösen
- Schnitthöhe 153 mm, Gewicht 124 kg

**plus 1 Kreissägeblatt 450/30 extra,**  
Schnittbreite 4,0/3,0 x 30 mm, 32 Zähne,  
auch für Styropor und Holz

1.480,-\*



## Avola Baukreissäge ZB 400-10

Artikel-Nr. 9991372-A

- nach neuer Norm EN 1870-19
- Gerätestecker CEE 16
- mit Phasenwender, mit Kreissägeblatt Hartmetall schallgedämpft Ø 400 mm
- mit Sicherheitsschutzhaube und Tischverlängerung
- Parallelanschlag mit 2 Anlegekanten
- 4 Kranösen
- Schnitthöhe 135 mm, Gewicht 126 kg

**plus 1 Kreissägeblatt 400/30 HMA/A/PH Holz/Styrodur extra,** Schnittbreite 3,8/2,5 x 30 mm, 28 Zähne

1.825,-\*



## Avola Baukreissäge ZBV 450-10

Artikel-Nr. 9991377-A

- nach neuer Norm EN 1870-19
- mit verstellbarer Schnitthöhe
- mit Phasenwender, mit Kreissägeblatt Hartmetall schallgedämpft Ø 450 mm
- mit Sicherheitsschutzhaube und Tischverlängerung
- Parallelanschlag mit 2 Anlegekanten
- 4 Kranösen
- Schnitthöhe 0-145 mm, Gewicht 170 kg

**plus 1 Kreissägeblatt 400/30 HMA/A/PH Holz/Styrodur extra,** Schnittbreite 4,0/3,0 x 30 mm, 32 Zähne

2.725,-\*



Alle Preise in Euro, \*zzgl. der gesetzlichen MWSt., ab Lager/Werk, Angebot freibleibend, solange der Vorrat reicht. Gültig bis zum 30.09.2021.



## Bosch 18V-Paket

Artikel-Nr. 396487-A

- Winkelschleifer GWX 18V-10
- 1 Diamant-Trennscheibe
- 10 Inox-Trennscheiben
- 1 X-Lock Carbide Multi Wheel Trennscheibe
- Bohrhammer GBH 18V-26 F
- Bohrschrauber GSR 18V-110 C
- DAB+ Radio GPB 18V-2 SC
- ProCore Starter Set

**950,-\***



### Bosch X-Lock Winkelschleifer-Set

- Bosch Winkelschleifer GWX 18V-10**
- Leerlaufdrehzahl 4.500 - 9.000 min<sup>-1</sup>
  - Schrupp-/Trennscheibe Ø 125 mm

inkl. 2x 5,0 Ah Akku + Ladegerät



### Bosch GBH 18V-26 F Bohrhammer

- max. Leerlaufdrehzahl 890 min<sup>-1</sup>
- max. Bohr-Ø Holz 30 mm
- max. Bohr-Ø Stahl 13 mm
- max. Bohr-Ø Beton 26 mm
- Werkzeugaufnahme SDS-plus



### Bosch GSR 18V-110 C Bohrschrauber

- Leerlaufdrehzahl (2. Gang) 0-2.100 min<sup>-1</sup>
- max. Bohr-Ø Holz 82 mm
- max. Bohr-Ø Stahl 13 mm
- max. Schrauben-Ø 12 mm
- Schnellspannbohrfutter



### Bosch GPB 18V-2 SC DAB+ Radio

- Empfangsbereich UKW (FM)
- Ausgangsleistung 2 x 7,5 W
- Wiedergabe über DAB+, Bluetooth®, FM und AUX (Line-In 3,5 mm)
- Schutzklasse IP54



## Bosch GPB 18V-2 SC DAB+ Radio

Artikel-Nr. 396463



115,00\*



## Bosch GPB 18V-5 SC DAB+ Radio

Artikel-Nr. 396462



220,00\*

## Bosch GSH 16-28 Abbruchhammer

Artikel-Nr. 9990904-A

- Sechskant 28 mm
- Leistung 1.750 W
- Schlagenergie 41 J
- Vibration-Control und 28-mm-Sechskanthalter



plus Spitzmeißel 400 mm, Fetttube, Maschinentuch, Zusatzgriff, Tragegriff und Trolley

plus 36 Monate Voll-Service im Wert von 99 Euro

1.090,-\*



## Bosch GSH 27 VC Abbruchhammer

Artikel-Nr. 9991585-A

- HEX 28 mm
- Leistung 2.000 W
- Schlagenergie 62 J
- Vibration Control

plus 36 Monate Voll-Service im Wert von 99 Euro

1.590,-\*



## Bosch GSR 18V-55 Bohrschrauber

Artikel-Nr. 396304-A

- Drehmoment hart/weich 55/28 Nm, Drehmomentstufen 20
- Bohrfutterspannbereich min./max. 1,5/13 mm
- Leihlaufdrehzahl (1. Gang/2. Gang) 0-460/0-1.800 min<sup>-1</sup>

inkl. 3 x 4,0 Ah Li-Ion Akku ProCore18V mit Schnellladegerät GAL 18V-40, L-Case

239,00\*



## Bosch GBH 5-40 DCE Bohrhammer

Artikel-Nr. 396489-A

- SDS-max
- Leistung 1.150 W
- Schlagenergie 8,8 J

plus 36 Monate Voll-Service im Wert von 99 Euro

495,00\*



## Bosch GBH 8-45 D Bohrhammer

Artikel-Nr. 9992174-A

- SDS-max
- Leistung 1.500 W
- Schlagenergie 12,5 J

plus 36 Monate Voll-Service im Wert von 99 Euro

645,00\*



## Bosch GSH 5 CE Schlaghammer

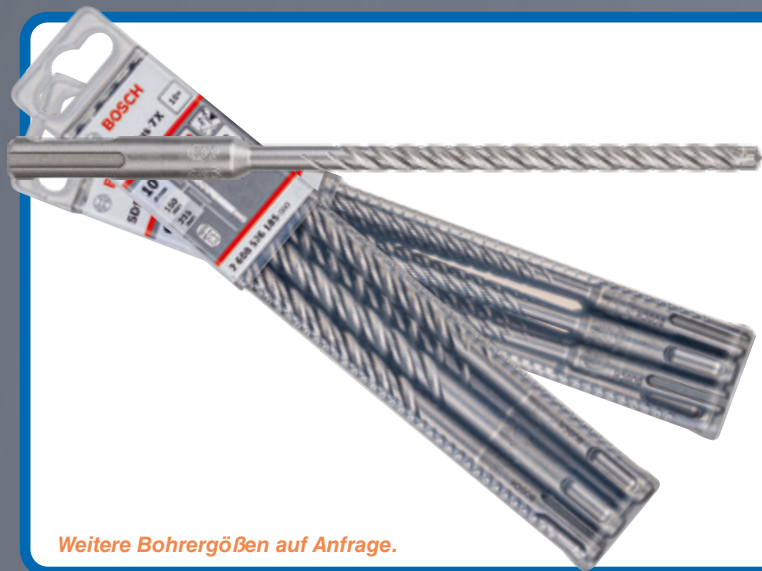
Artikel-Nr. 396488-A

- SDS-max
- Leistung 1.150 W
- Schlagenergie 8,3 J

plus 36 Monate Voll-Service im Wert von 99 Euro

430,00\*

Alle Preise in Euro, \*zzgl. der gesetzlichen MWSt., ab Lager/Werk, Angebot freibleibend, solange der Vorrat reicht. Gültig bis zum 30.09.2021.



## Bosch Hammerbohrer SDS plus-7X

4-Schneider-Vollkopf aus Carbide, verschleißarm, langlebig

Artikel-Nr. 394215	6 x 150 mm Arbeitslänge, 1 Stück	6,50*
Artikel-Nr. 394283	6 x 150 mm Arbeitslänge, 10er-Pack	46,70*
Artikel-Nr. 394229	8 x 150 mm Arbeitslänge, 1 Stück	5,50*
Artikel-Nr. 394289	8 x 150 mm Arbeitslänge, 10er-Pack	39,50*
Artikel-Nr. 394238	10 x 150 mm Arbeitslänge, 1 Stück	6,45*
Artikel-Nr. 394292	10 x 150 mm Arbeitslänge, 10er-Pack	46,50*
Artikel-Nr. 394247	12 x 150 mm Arbeitslänge, 1 Stück	7,60*
Artikel-Nr. 394295	12 x 150 mm Arbeitslänge, 10er-Pack	59,90*

Weitere Bohrergößen auf Anfrage.



## Bosch SDS-max Spitzmeißel

Artikel-Nr. 394331

400 mm lang, 10er-Pack

55,00\*

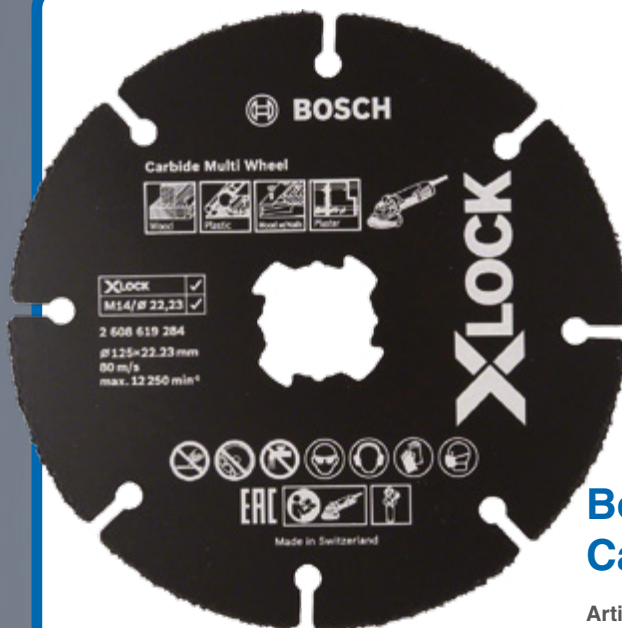


## Bosch SDS-max Flachmeißel

Artikel-Nr. 394332

400 mm lang, 10er-Pack

55,00\*



## Bosch X-Lock Carbide Multi Wheel

Artikel-Nr. 396084

Trennscheibe 125 mm, 1 Stück

Passt auf alle Winkelschleifer.

11,50\*

## Bosch Trennscheibe für Metall

Artikel-Nr. 392848

230 x 3 mm, 1 Stück

1,75\*/St.

230 x 3 mm, 25 Stück

1,45\*/St.



## Bosch X-Lock Trennscheibe für Inox + Metall

Artikel-Nr. 395838

125 x 1 mm, 1 Stück

Passt auf alle Winkelschleifer.

0,85\*/St.

125 x 1 mm, 25 Stück

Passt auf alle Winkelschleifer.

0,75\*/St.







## Contrade 20'-Stahlcontainer mit Büroabteil und Lagerraum

Außenmaße L/B/H 6.058 x 2.438 x 2.591 mm, Rauminnenhöhe 2.300 mm

- Büroabteil inklusive Fenster und Elektroausstattung
- Lagerabteil inklusive Doppelflügel-Stahltür und Elektroausstattung

Die Größen der einzelnen Abteile (Büro, Lager) sind variabel.

auf Anfrage



## Containex 8'-Lagercontainer

Artikel-Nr. 25785-A

- Außenmaße L/B/H 2.438 x 2.200 mm x 2.260 mm
- schwere stabile Ausführung
- inkl. Einbruchsicherung

plus Zurrleisten LC 8'  
(Flachstahl 40 x 4 mm, KTL-gründiert)

auf Anfrage

## Containex 10'-Lagercontainer

Artikel-Nr. 25786-A

- Außenmaße L/B/H 2.991 x 2.438 mm x 2.591 mm
- schwere stabile Ausführung
- inkl. Einbruchsicherung

plus Zurrleisten LC 10'  
(Flachstahl 40 x 4 mm, KTL-gründiert)

auf Anfrage

Alle Preise in Euro, \*zzgl. der gesetzlichen MWSt., ab Lager/Werk, Angebot freibleibend, solange der Vorrat reicht. Gültig bis zum 30.09.2021.



## Horizont Multi-Signalanlage LED

Artikel-Nr. 26420LED2

- Funk / Kabel /Quarz komplett
- 2 LED-Multisignalgeber mit LED-Vollcluster, Steuerung und klappbarem Mast, 1 Bedienteil, 2 Radarsensoren, 2 Batteriewagen (für einen Akku)
- erweiterbar von Engstelle auf Einmündung und Kreuzung
- tageszeit- und wochenzeitabhängige Programme möglich
- verkehrabhängig (über Infrarot- oder Radarsensoren)
- 4 Frequenzen inkl. Feldstärkeanzeige

4.890,-\*



## Horizont Akku 12 V / 180 Ah

- für Antrieb und Beleuchtung
- DIN-Type 96351
- Maße 513 x 223 x 223 mm
- Gewicht ca. 51 kg

210,00\*



## Merz Anschluss-schrank M-A 80

Artikel-Nr. 48671

- mit Untergestell und Zählerplatz
- Leistung 55 kVA
- Anschlusssicherung NH00 / 100A
- Lasttrennschalter mit Sicherung NH00 / 80A

440,00\*



## Merz Baustrom-verteilerschrank M-VEV 63/221-6/V2/X

Artikel-Nr. 395526-A

- mit Untergestell
- Leistung 44 kVA
- Anschlusssicherung DIII/63 A
- 1 x FI 63 / 0,3 A allstrom-sensitiv Typ B
- 1 x FI 63 / 0,03 A allstrom-sensitiv Typ B
- 2 x CEE-Steckdosen 400 V / 16 A
- 2 x CEE-Steckdosen 400 V / 32 A
- 1 x CEE-Steckdosen 400 V / 63 A
- 6 x Schutzkontaktsteckdosen 230 V / 16 A
- nach Norm DIN VDE 0100-704

plus Kabeltrommel X Reel250 4xSSD54 25m3G1.5H07 VGS2

1.450,-\*



Merz M-VEV und M-AVEV förderfähig durch die BG Bau



## Merz Anschluss-verteilerschrank M-AVEV 63/221-6/V2/X

Artikel-Nr. 395525-A

- mit Untergestell und Zählerplatz
- Leistung 44 kVA,
- Anschlusssicherung NH00/80 A,
- 1 x FI 63 / 0,3 A allstrom-sensitiv Typ B,
- 1 x FI 63 / 0,03 A allstrom-sensitiv Typ B,
- 2 x CEE-Steckdosen 400 V / 16 A
- 2 x CEE-Steckdosen 400 V / 32 A
- 1 x CEE-Steckdosen 400 V / 63 A
- 6 x Schutzkontaktsteckdosen 230 V / 16 A
- nach Norm DIN VDE 0100-704

plus Kabeltrommel X Reel250 4xSSD54 25m3G1.5H07 VGS2

1.550,-\*



## Eibenstock Kernbohrgerät DBE 352

Artikel-Nr. 9995470-A

- Diamant-Kernbohrreinheit
- Leistungsaufnahme 3.000 W
  - Nenndrehzahl 230/500/1.030 min<sup>-1</sup>
  - Bohr-Ø 42-352 mm
  - Säulenlänge/Hub 995 / 620 mm
  - Werkzeugaufnahme 1¼" außen
  - Gewicht 35,0 kg

plus Bohrkronenset 81 / 111 / 151 / 201 mm extra

1.895,-\*



## Eibenstock Kernbohrgerät ETN162/3

Artikel-Nr. 396483-A

- Diamant-Nass-Trocken-Kernbohrmaschine
- Leistungsaufnahme 2.200 W
  - Nenndrehzahl 0-520/0-1.250/0-2.700 min<sup>-1</sup>
  - Bohr-Ø Beton 12-162 mm
  - Bohr-Ø Mauerwerk 12-202 mm
  - Werkzeugaufnahme G ½" innen + 1¼" außen
  - Gewicht 6,7 kg

plus Nassbohrkrone 51 & 81 mm extra  
plus 3x Kupferring extra

738,00\*



## Eibenstock Betonschleifer EBS 1802

Artikel-Nr. 9991274-A

- Durchzugsstarker Motor – hohe Belastbarkeit, Sanftanlauf, Überlastabschaltung, Überlastanzeige
- Leistungsaufnahme 1.800 W
  - Leerlaufdrehzahl 10.000 min<sup>-1</sup>
  - Scheiben-Ø 125 mm
  - Werkzeugaufnahme Ø 22,2 mm
  - Gewicht 5,9 kg

plus PKD-Scheibe extra

525,00\*



## Geda Bauschuttrutsche Comfort

Artikel-Nr. 396490-A

- verschleißbarm, lange Lebensdauer
  - geräuscharm und geringes Eigengewicht
  - einfacher Transport, Auf- und Abbau
  - hoch schlagfester Kunststoff, 6 mm Wandstärke, 3 mm Verschleißrippen
  - Länge 1,1 m; Gewicht 12 kg
- 10 m Starterpaket: 10x Geda Bauschuttrutsche Comfort, 1 Einfülltrichter

759,00\*



## Geda Lift 250 Comfort

Artikel-Nr. 396497-A

- Schrägaufzug
- einfache Montage, geringer Zeitaufwand, kraftsparende Arbeitsweise
- Tragfähigkeit 250 kg
- Förderhöhe 19 m
- Hubgeschwindigkeit 30 m/min
- Stromanschluss 1,3 kW / 230 V / 50 Hz / 16 A
- 6 Leiterteile 200/250 kg - 2 m
- 1 Leiterteil 200/250 kg - 1 m
- 1 Knickstück 20° bis 45° stufenlos einstellbar, drehbar, mit kurzem und langem Schenkel
- 1 Universalpritsche mit Seitenschutz
- Alu-Leiterstütze bis 5,70 m teleskopierbar

plus Fahrgestell oder Dachauflagebock extra

4.760,-\*

Alle Preise in Euro, \*zzgl. der gesetzlichen MWSt., ab Lager/Werk, Angebot freibleibend, solange der Vorrat reicht. Gültig bis zum 30.09.2021.



## Lissmac MBS 510 Mauersteinbandsäge

Artikel-Nr. 9952235-A

hoch präzise Schneidtechnik für die exakte Verarbeitung von Porenbeton

- Schnitthöhe 510 mm
- Schnittlänge 700 mm
  - Sägebandlänge 3.750 mm
  - Sägerollendurchmesser 500 mm
- Durchlass Holm/Sägeband 490 mm
  - Abmessungen Säge Tisch (L/B) 960 / 710 mm
- Abmessungen (L/B/H) 1.080 / 750 / 1.840 mm
- Motorleistung: 1,5 kW / 230 V WS oder 1,1 kW / 400 V DS (wählbar)
- Stromaufnahme 2,7 A / 12,5 A
- Gewicht 173 kg
- inkl. eingebautem Sägeband

plus 2 Hartmetall-Sägebänder gratis als Zugabe.

3.125,-\*



## Lissmac DTS 420-N Diamanttrennsäge

Artikel-Nr. 394904

Steintrennsäge mit stabilem und belastbarem Rahmen

- Schnitttiefe 370 / 420 mm
- Schnitthöhe 570 mm
- Motorleistung: 7,5 kW / 400 V

inkl. eingebautem Sägeblatt 1.000 mm

4.960,-\*



## Lissmac CompactCut 201 P

Artikel-Nr. 396459

Fugenschneider mit Honda-Benzinmotor 8,7 kW / 11,8 PS

- Schnitttiefe 200 mm
- Schnittiefeinstellung Gewindespindel stufenlos mit Tiefenanzeige
- max. Sägeblatt-Ø 500 mm
- mit großem Wassertank, Schnittiefenanzeige, Sägeblattbesprühung, aufklappbarer Sägehaube, Feststellbremse und höhenverstellbaren Handgriffen

inkl. eingebautem Diamant-Sägeblatt für Asphalt

1.950,-\*



## Lissmac CompactCut 300 P

Artikel-Nr. 9951878

Fugenschneider mit Honda-Benzinmotor 8,7 kW / 11,8 PS

- Schnitttiefe 180 mm
- max. Sägeblatt-Ø 500 mm
- Wassertank 30 l
- Vibrationsdämpfungsgriff

mit eingebautem Diamant-Sägeblatt 450 mm für Asphalt

2.490,-\*



## Lissmac ATS 400 Alu-Tischtrennsäge

Artikel-Nr. 393252-A

- Diamant-Trennscheibe 350 mm eingebaut
- Schnitttiefe Serie 110 mm, Schnitttiefe max. 135 mm, Schnittlänge 600 mm
- Motorleistung 2,2 kW / 230 V
- Sägeblattdrehzahl 2.800 min<sup>-1</sup>
- Radsatz serienmäßig
- Abmessungen (L/B/H) 1.140 / 620 / 1.230 mm
- Gewicht 73 kg

plus 3 Diamanttrennscheiben extra

1.740,-\*

## Lissmac MAB 3001 Maurerarbeitenbühne

Artikel-Nr. 394903

- Länge 4,1 m; mit beidseitig ausgezogenen Laufstegen 6 m; Breite 1,50 m
- hydraulische Hubhöhe bis 3,00 m
- Hubgeschwindigkeit 2,1 m/min
- Tragfähigkeit 3.000 kg
- Tragfähigkeit Auszug 150 kg / pro Auszug
- Gewicht 1.240 kg
- Spannung 400 V / 16 A

inkl. Fußschalter, Geländer, Leiternsatz und Bedienungsanleitung

9.100,-\*



## Lissmac MAB 2001 Maurerarbeitenbühne

Artikel-Nr. 9950901

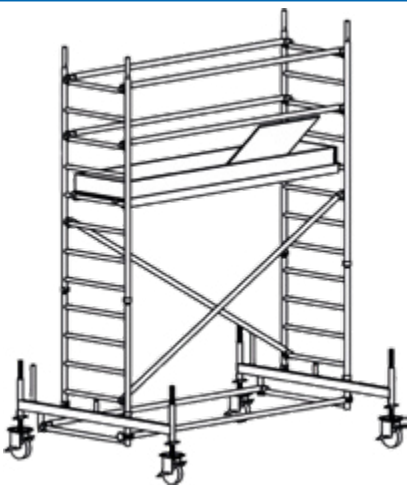
- Länge 4 m; mit beidseitig ausgezogenen Laufstegen 5 m; Breite 1,50 m
- hydraulische Hubhöhe bis 1,99 m
- Tragfähigkeit 2.000 kg
- Gewicht 1.350 kg

inkl. Fußschalter und Bedienungsanleitung

6.660,-\*



Alle Preise in Euro, \*zzgl. der gesetzlichen MWSt., ab Lager/Werk, Angebot freibleibend, solange der Vorrat reicht. Gültig bis zum 30.09.2021.

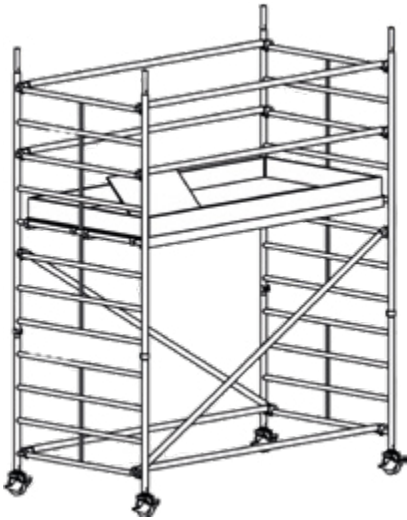


## Plettac Alu Star 80 Fahrgerüst

Artikel-Nr. 5SFA804AFA

- Arbeitshöhe 4,40 m, Gerüsthöhe 3,65 m, Standhöhe 2,40 m
- Gewicht 1.152,6 kg
- Arbeitsfläche 0,75 x 2,60 m
- Fahrbalkenlänge 1,80 m
- Fahrbalkenlänge teleskopierbar 2,28 - 3,22 m
- zulässige Belastung 2 kN/m<sup>2</sup>, Lastklasse 3 gemäß EN 1004

1.470,-\*



## Plettac Alu Star 140 Fahrgerüst

Artikel-Nr. 5SFA12410A

- Arbeitshöhe 4,10 m, Gerüsthöhe 3,35 m, Standhöhe 2,10 m
- Gewicht 126,6 kg
- Arbeitsfläche 1,40 x 2,60 m
- Fahrbalkenlänge teleskopierbar 2,28 - 3,22 m
- zulässige Belastung 2 kN/m<sup>2</sup>, Lastklasse 3 gemäß EN 1004

1.410,-\*



## Euroline Alu-Stufenanlegeleiter

Artikel-Nr. 396383

- Länge 2,65 m, 10 Stufen
- 80 mm tiefe, rutschhemmende Stufen
- Stufenabstand 250 mm

122,00\*

Weitere Größen auf Anfrage.



## Euroline Alu-Stufenleiter mit großer Standplattform

Artikel-Nr. 396389

- Länge 2,25 m, 5 Stufen
- 80 mm tiefe, rutschhemmende Stufen
- Stufenabstand 250 mm
- 2 Handläufe zum Selbstanbau
- Rollen-Ø 125 mm zum einfachen Verfahren der Leiter
- 2 zusätzliche Aussteifungen als Spreizsicherung

285,00\*

Weitere Größen auf Anfrage.



## Euroline Alu-Stufenstehtleiter

Artikel-Nr. 45915

- Länge 1,25 m, 2 x 5 Stufen, doppelseitig begehbar
- 80 mm tiefe, rutschhemmende Stufen
- Stufenabstand 250 mm

149,00\*

Weitere Größen auf Anfrage.



## Euroline Alu-Stufenschiebeleiter 2-tlg.

Artikel-Nr. 396480

- Länge 2,63 m, ausziehbar bis 4,65 m, 2 x 10 Stufen, mit Quertraverse 1,00 m
- Stufen mit 80 mm tiefer waagerechter Auftrittsfläche
- Stufenabstand 250 mm

275,00\*

Weitere Größen auf Anfrage.



## Leica DD120 Locator (50 Hz)

Artikel-Nr. 395692-A

inkl. Leica DA220 Signalgenerator und Leica Disto D1-1 Laserentfernungsmesser

Tiefenmessung in dieser Kombination bis 3 m möglich

- LCD-Display
- automatische Ortungsanzeige

1.420,-\*



## Leica Rugby 610

Artikel-Nr. 393883-A

- Reichweite (Durchmesser) 1.100 m
- Nivellierungsgenauigkeit  $\pm 2,2$  mm auf 30 m
- Selbstnivellierungsbereich  $\pm 5^\circ$  horizontal
- Neigungsbereich eine Achse (mit Adapter)
- Rotationsgeschwindigkeit  $10 \text{ s}^{-1}$
- Schutzklasse IP67

inkl. Koffer, Handempfänger Leica Rod Eye 160 Digital mit Universalklammer, Lithium-Ionen-Batterien, Ladegerät und Leica Disto D1-1 Laserentfernungsmesser

775,00\*



## Leica Rugby CLA & CLX700

Artikel-Nr. 395401-A

Selbstnivellierender Ein-Tasten-Horizontal-/Vertikallaser

- automatische Neigungsfunktion in zwei Achsen mit Eingabefunktion
- mit Leica-Combo (Empfänger/Fernbedienung)
- Arbeitsbereich Combo als Empfänger ( $\varnothing$ ) 1.350 m
- Arbeitsbereich Combo als Fernbedienung ( $\varnothing$ ) 300 m
- Nivellierungsgenauigkeit  $\pm 1,5$  mm auf 30 m
- Selbstnivellierungsbereich  $\pm 6^\circ$  horizontal
- Neigungsmöglichkeit X/Y-Achsen  $\pm 15$  %
- Rotationsdrehzahl 0 / 120 / 300 / 600 / 900  $\text{min}^{-1}$
- Schutzklasse IP68

inkl. Leica Disto D1-1 Laserentfernungsmesser, Lithium-Ionen Batterien und Ladegerät

2.230,-\*



## Leica Rugby CLA & CLX550

Artikel-Nr. 395997-A

Selbstnivellierender Ein-Tasten-Horizontal-/Vertikallaser

- halbautomatische Neigungsfunktion in zwei Achsen mit Eingabefunktion
- mit Leica-Combo (Empfänger/Fernbedienung)
- Arbeitsbereich Combo als Empfänger ( $\varnothing$ ) 1.350 m,
- Arbeitsbereich Combo als Fernbedienung ( $\varnothing$ ) 300 m,
- Nivellierungsgenauigkeit  $\pm 1,5$  mm auf 30 m,
- Selbstnivellierungsbereich  $\pm 6^\circ$  horizontal,
- Neigungsmöglichkeit X/Y-Achsen  $\pm 8$  %,
- Rotationsdrehzahl 0 / 120 / 300 / 600 / 900  $\text{min}^{-1}$
- Schutzklasse IP68

inkl. Leica Disto D1-1 Laserentfernungsmesser, Lithium-Ionen Batterien und Ladegerät

1.650,-\*

Alle Preise in Euro, \*zzgl. der gesetzlichen MwSt., ab Lager/Werk, Angebot freibleibend, solange der Vorrat reicht. Gültig bis zum 30.09.2021.



## as Schwabe Stecky Duo 4

Artikel-Nr. 396034-A

Standstromverteiler mit FI-Schutzschalter

- Eingang 3,4 m schwere Gummischlauchleitung H07RN-F 5G6 mit CEE-Stecker 400 V / 32 A / 5-polig mit Phasenüberwachungsanzeige
- Ausgang 2x CEE-Steckdose 400 V / 32 A, 1x CEE-Steckdose 16 A, 1x CEE-Steckdose 230 V / 16 A, 6x Schutzkontaktsteckdose 230 V / 16 A, 1x USB-Doppelsteckdose 5 V / 2,1 A
- Absicherung 1 FI-Schutzschalter 4-polig (40 A, 30 mA, Typ A), 1x LS C16A 3-polig, 4x LS C16A 1-polig (400 V / 32 A / max. 22 kW)
- Außenschutzbereich Schutzart IP44

plus 1 schwere Gummi-Verlängerungsleitung 10 m, H07RN-F 3G1,5.

285,00\*



## Weingärtner Vario-Line Kabeltrommel

Artikel-Nr. 396523-A

- 230 V, 40 m
- Gummikabel HO7RN-F 3G 1,5
- Schutzart IP 44

plus 1 Gummi-Verlängerung rot, 10 m, HO7RN-F 3G 1,5

53,50\*



## Straßen-/Wegmacherhacke

Artikel-Nr. 55058-SA

- Blattmaß 180 x 131 mm
- mit Eschenstiel 105 cm

33,50\*



## Wiedehopfhacke mit Breitblatt

Artikel-Nr. 55646

- mit Eschenstiel 105 cm

33,50\*



## Bayerische Sandschaufel Profi Gr. 3

Artikel-Nr. 55043

- Rippe hinten
- mit Buchenstiel

11,90\*



## Holsteiner Schaufel Gr. 2

Artikel-Nr. 55041

- 25 x 27 cm
- rot lackiert
- mit Buchenstiel

6,80\*



## Spaten schwere Bauausführung

Artikel-Nr. 55030

- mit T-Stiel

13,50\*



## Spaten schwere Bauausführung

Artikel-Nr. 55031

- mit Knopfstiel

13,50\*



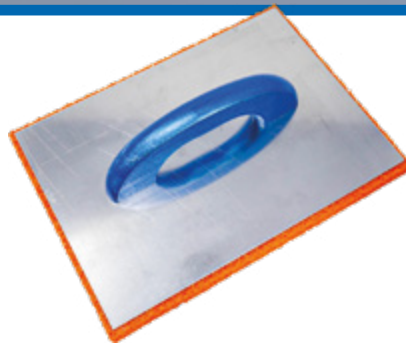


## Glättekelle rostfrei

Artikel-Nr. 75055

- 280 x 130 mm
- mit gebogenem Holzheft

3,55\*



## Reibebrett Alu

Artikel-Nr. 78298

- 300 x 200 x 18 mm
- mit orangem Schwammgummibelag
- grobporig

9,50\*



## Reibebrett Alu

Artikel-Nr. 78299

- 300 x 200 x 30 mm
- mit weißem Kaltschaumbelag

5,90\*



## Giperspachtel rostfrei Original Jung

Artikel-Nr. 75110

Länge 40 mm

2,30\*

Artikel-Nr. 75112

Länge 60 mm

2,50\*

Artikel-Nr. 75114

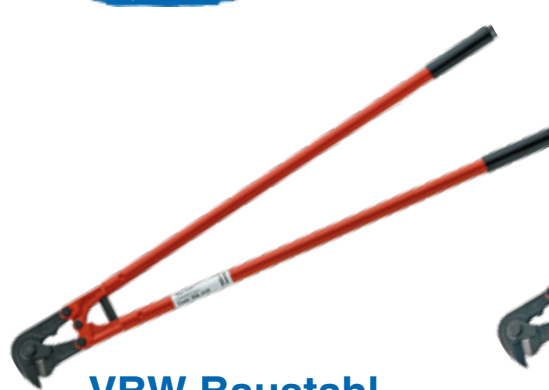
Länge 80 mm

2,75\*

Artikel-Nr. 75115

Länge 100 mm

2,95\*



## VBW Baustahlmattenschneider „BauCUT“ Nr. 996

Artikel-Nr. 76419

- Länge 950 mm
- max. Schneidleistung 40 HRC
- mit nachstellbaren Messern

64,00\*



## VBW Baustahlmattenschneider „LightCUT“ Nr. 435

Artikel-Nr. 75509

- Länge 1.000 mm
- max. Schneidleistung 48 HRC
- mit nachstellbaren Messern
- ca. 40 % leichter durch hochfestes Leichtmetall-Griffpaar

101,00\*



## Knipex Monierzange/Rabitzzange

Artikel-Nr. 75617

- Länge 280 mm

8,90\*



## Knipex Kraftmonierzange

Artikel-Nr. 75608

- Zange glanzverzinkt
- Länge 300 mm

18,90\*



## VBW Tiefschneider Nr. 436

Artikel-Nr. 75525

- Länge 1.000 mm
- max. Schneidleistung 48 HRC
- mit nachstellbaren Messern
- geeignet für problemloses Greifen flach liegender Baustähle in schwer zugänglichen Bereichen

128,00\*

Alle Preise in Euro, \*zzgl. der gesetzlichen MWSt., ab Lager/Werk, Angebot freibleibend, solange der Vorrat reicht. Gültig bis zum 30.09.2021.



## Rietberg Conty-Eco 440-12/24

Artikel-Nr. 394493

- Kraftstoffcontainer
- einwandige Ausführung für Diesel
  - innen roh und außen lackiert
  - 4 Kranösen, 2-fach stapelbar
  - L/B/H 1.080 / 800 / 840 mm
  - Gewicht 110 kg

**komplett inkl. Motorpumpe R50 12/24 DC mit Automatik-Zapfpistole, 4,0 m Schlauchgarnitur mit Winkeldrehgelenk, abschließbarer Deckel**

Zulassung: Transportbehälter, universell einsetzbar, keine Nutzungsdauerbeschränkung, keine wiederkehrende Prüfpflicht

**1.330,-\***

## Rietberg Quadro-D 1000

Artikel-Nr. 396344

- Kraftstoffcontainer für 1.000 l Diesel
- doppelwandig, innen und außen feuerverzinkt für Verwendung in Wasserschutzgebieten
  - Vakuum-Lecküberwachung beider Wände
  - Saug- und Entlüftungsleitung mit Absperrkugelhahn
  - abschließbarer, federunterstützter Deckel mit 2 Gasdruckfedern
  - 3-Punkt-Schließsystem mit innenliegendem Schließzylinder
  - 4 Kranösen, 3-fach stapelbar

- auf dem Domdeckel platzierter Armaturenblock
- seitliche Durchführung für Schlauchleitungen und Stromanschlusskabel
- L/B/H 1.200 x 1.000 x 1.322 mm
- Gewicht 328 kg
- **zeitlich unbefristete UN-Zulassung als IBC**

**inkl. Motorpumpe R50 12/24 DC, 6,0 m Schlauchgarnitur mit Winkeldrehgelenk, Automatik-Zapfventil, Zählwerk PZ300 und Grenzwertgeber**

**2.970,-\***



## Rietberg Quadro-Blue 1000

Artikel-Nr. 396350

- Kraftstoffcontainer für 1.000 l Diesel, komplett integrierte Harnstoffversorgung
- doppelwandig, innen und außen feuerverzinkt für Verwendung in Wasserschutzgebieten
  - Vakuum-Lecküberwachung beider Wände
  - Saug- und Entlüftungsleitung mit Absperrkugelhahn
  - abschließbarer, federunterstützter Deckel mit 2 Gasdruckfedern
  - 3-Punkt-Schließsystem mit innenliegendem Schließzylinder
  - 4 Kranösen, 3-fach stapelbar
  - auf dem Domdeckel platzierter Armaturenblock
  - seitliche Durchführung für Schlauchleitungen und Stromanschlusskabel
  - L/B/H 1.235 x 1.200 x 1.322 mm
  - Gewicht 431 kg
  - zeitlich unbefristete UN-Zulassung als IBC

**Harnstofftank:**

- Kunststofftank auf PE-LLD (170 l)

- Be- und Entlüftungsleitung mit Absperrkugelhahn
- mechanische Füllstandsanzeige
- lackierte Verkleidung aus verzinktem Stahlblech zum Schutz des Kraftstofftanks
- alle Armaturen und Bedienelemente im Staukasten des Quadro

**Dieselausrüstung:**

- Motorpumpe R50 12/24 (DC)
- 6,0 m Schlauchgarnitur mit Winkeldrehgelenk
- 6,0 m Anschlusskabel mit Batterieklemmen
- Automatik-Zapfventil, Zählwerk PZ300 und Grenzwertgeber

**Harnstoffausrüstung (AUS 32):**

- Motorpumpe 24 V (DC)
- 6,0 m Schlauchgarnitur
- Anschlusskabel mit Batterieklemmen
- manuelles Zapfventil

**4.070,-\***





## PFT G 4 Smart (light) Verputzmaschine

Artikel-Nr. 396526-A

- Pumpeneinheit D6-3 wf, Getriebemotor 0,75 kW, 28 min<sup>-1</sup>
  - Getriebemotor 5,5 kW, 400 min<sup>-1</sup> mit Neigungsschalter
  - Schaltschrank PFT G 4 smart
  - Wasserdurchflussmesser 100 - 1.000 l/h kpl.
  - Rondo 25 mm, 10 m Hydraulikeinbindung, mit Kupplungen
  - Wasser-/Luftschlauch ½", 11 m kpl.
  - Geka- und EWO-Kupplung
  - Kupplungsreduzierung 35 V-25 V-Teil LW24
  - Putzstück 25 V-Teil LW 24 mit Geka-Kupplung
- inkl. Werkzeugbeutel, Betriebsanleitung, Anschlussmöglichkeit für Fernbedienung, Mischrohrreiniger mit Reinigerwelle, Feinputzgerät 25 F14 200 smartline

plus 1x Leichtschlauch gratis.

6.150,-\*



## PFT G 4 Standard Verputzmaschine

Artikel-Nr. 396527-A

- Pumpeneinheit D6-3 Twister, Getriebemotor 0,75 kW, 28 min<sup>-1</sup>
  - Getriebemotor 5,5 kW, 400 min<sup>-1</sup> mit Neigungsschalter
  - Schaltschrank mit Phasenfolgerelais, großes Schaltschrankgehäuse mit Betriebsstundenzähler
  - Wasserdurchflussmesser 150 - 1.500 l/h kpl.
  - Rondo 25 mm, 10 m Hydraulikeinbindung, mit Kupplungen
  - Wasser-/Luftschlauch ½", 11 m kpl.
  - Geka-Kupplung
  - Mörteldruckmanometer 35 M-Teil 1¼" AG schraubbar verzinkt
  - Putzstück 35M-Teil mit Geka-Kupplung, Mischrohr mit Wechsel-flansch
- inkl. Werkzeugbeutel, Betriebsanleitung, Anschlussmöglichkeit für Fernbedienung, Mischrohr mit Wechselflansch, Mischrohrreiniger mit Reinigerwelle, Feinputzgerät 25 mit Alu-Drehkupplung

plus 1x Leichtschlauch gratis.

7.050,-\*



Alle Preise in Euro, \*zzgl. der gesetzlichen MWSt., ab Lager/Werk, Angebot freibleibend, solange der Vorrat reicht. Gültig bis zum 30.09.2021.



## Nilfisk Viper PS480

Artikel-Nr. 396111

- Handkehrmaschine
- manueller Antrieb
  - Arbeitsbreite 700 mm
  - Kehrgutbehälter 38 l

252,00\*

**+3x**  
Reinigungs-  
zusatz 2,5 l  
nach Wahl



## Nilfisk MC-2C 140/610 XT

Artikel-Nr. 9952832-A

- Kaltwasser-Hochdruckreiniger
- 230 V, Leistung 2,5 kW
  - Wasserleistung max. 610 l/h
  - Arbeitsdruck (bar/MPa) 140/14
  - Gewicht 32,8 kg

mit Schlauchtrommel, 15 m HD-Schlauch,, Ergo-2000-Pistole,  
Universal Plus Strahlrohr mit 4-in-1-Düse, Reinigungsmittelinjektor  
und Dosiersystem plus 3x Reinigungszusatz 2,5 l nach Wahl

550,00\*



förderfähig durch  
die BG Bau



## Nilfisk Attix 44-2 M IC

Artikel-Nr. 394440-A

- Industriesauger
- 230 V, Leistung 1.400 W
  - Luftmenge 4.500 l/min
  - antistatisch
  - Gewicht 22,0 kg

plus Ersatzfilter

650,00\*

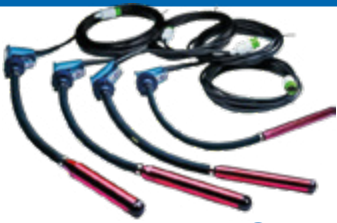


## Nilfisk MH 4M-210/1000 X

Artikel-Nr. 395695

- Heißwasser-Hochdruckreiniger
- Druck (bar/MPa) 210/21
  - Wasserleistung Qmax/QIEC (l/h) 1000/940
  - Abmessungen (L/B/H) 1.100 x 700 x 769 mm
  - elektrischer Anschlusswert (V / ~ / Hz / A) 400 / 3 / 50 / 13,5

2.850,-\*



## Vibratec MP-Serie

Hochfrequenz-Stockrüttler mit Thermo-  
schutz, beliebt bei der Verdichtung von  
Betonböden und -decken

- ergonomischer Handgriff
- 1 m Schlauch, 15 m Kabel
- optimale Verdichtung

Artikel-Nr. 396520  
MP 38 AFP (Ø 38 mm)

395,00\*

Artikel-Nr. 396522  
MP 6 AFP (Ø 58 mm)

485,00\*

## Vibratec Spyder 58P

Artikel-Nr. 394727

- Stockrüttler Ø 58 mm
- mit integrierter Elektronik
  - Leistung 1,5 kW
  - Kabellänge zum Rüttler 15 m  
(zur Elektronik 2 m)
  - zum direkten Anschluss 230 V

1.125,-\*



## Vibratec Boxel 2/35/42

Artikel-Nr. 395953

Frequenzumformer

- Eingang 230 V
- Ausgang 2x 42 V zum Anschluss von  
max. 2 Rüttelflaschen Ø 58 mm

990,00\*



## Vibratec M 6 AFP

Artikel-Nr. 9951833

- Innenrüttler Ø 58 mm
- 15 m Kabel, 5 m Schlauch
  - eingebauter Thermoschutz

515,00\*



## Tsurumi TEM-25 H

Artikel-Nr. 396510-A

Benzinpumpe

- Honda-Benzinmotor selbstansaugend
- max. 4 bar Druck
- max. Fördermenge 120 l/min
- Gewicht 5,5 kg

plus ¾" Jumbo-Schlauch 20m

525,00\*



## Tsurumi HS2.4S

Artikel-Nr. 9950964-A

- Schmutzwasserpumpe
- Storz-C-Festkupplung, Druckstutzen  
2" AG
  - 230 V, Kabellänge 10 m
  - Motorleistung 0,4 kW
  - Nennstrom 2,6 A
  - Förderhöhe max. 12,2 m
  - max. Fördermenge 207 l/min
  - Eintauchtiefe max. 10 m
  - Gewicht 11,3 kg

plus Bodensaugplatte

375,00\*



## Tsurumi HS 3.75 SL-52

Artikel-Nr. 396509-A

- Schmutzwasserpumpe
- unübertroffen im Wechselstrombereich
  - trockenlaufsicher im Dauerbetrieb
  - Leistung 750 W
  - Fördermenge max. 600 l/min
  - max. Förderhöhe 10,8 m
  - Storz-B-Festkupplung für B-Schlauch
  - Siebloch-Ø 7 mm
  - Gewicht 19,6 kg

plus Gewebeschauch

570,00\*



## Tsurumi KTZ32.2

Artikel-Nr. 9950981-A

Schmutzwasserpumpe

- Druckstutzen 3" AG
- Motorleistung 2,2 kW
- 400 V, Stecker CEE 32 A
- Förderhöhe max. 20,4 m
- Fördermenge max. 800 l/min
- Siebloch-Ø 8,5 mm
- Kabel 20 m
- Gewicht 35,0 kg

plus Gewebeschauch

plus Tsurumi Pumpe Family 12 (Flach-  
sauger bis 1 mm Wasserstand, Förder-  
höhe 6,0 m, Fördermenge 80 l/min,  
1"-Anschluss, Kabellänge 10 m, 230 V,  
Motorleistung 0,1 kW, Nennstrom 1,3 A,  
trockenlaufsicher)

1.880,-\*

Alle Preise in Euro, \*zzgl. der gesetzlichen MWSt., ab Lager/Werk, Angebot freibleibend, solange der Vorrat reicht. Gültig bis zum 30.09.2021.



## Takeuchi Kompaktbagger TB 225 mit Kabine

- geräumige Fahrerkabine
  - geschmeidige hydraulische Joysticksteuerung
  - unkomplizierter Transport auf Pkw-Anhänger mit zulässigem Gesamtgewicht von 3,5 t
  - Einsatzgewicht 2.435 kg
  - Leistung 16,5 kW/ 22,4 PS
  - Breite Laufwerk 1.100 - 1.500 mm
  - max. Grabtiefe 2.580 mm
  - max. Überladehöhe 2.875 mm
- Ausstattung u. a.: original Powertilt, hydr. Schnellwechsler HS03 und Lasthaken am Powertilt

Abbildung enthält Sonderausstattungen

### inkl. Paket 1:

Vematec Werkzeug-Set bestehend aus 1x Grabenräumwanne 1.200 mm, 1x Tieföffel 300 mm, Schneide, ohne Zähne, 1x Tieföffel 500 mm, Schraub-/Gabelzähne

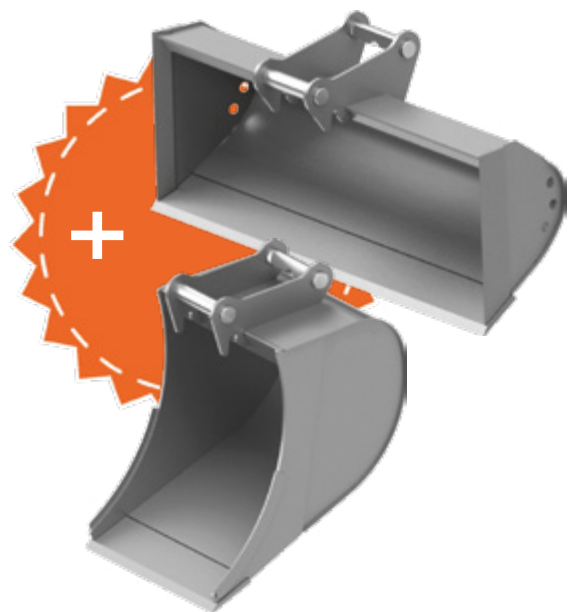
### oder Paket 2:

Vematec Werkzeug-Set bestehend aus 1x Grabenräumwanne 1.200 mm, 1x Tieföffel 400 mm, Schneide, ohne Zähne, 1x Tieföffel 600 mm, Schraub-/Gabelzähne

inkl. Garantieverlängerung auf 24 Monate oder 2.000 Betriebsstunden gemäß Vorgabe Takeuchi/Schäfer

inkl. Gutschein für ersten Kundendienst durch unsere Servicetechniker (50 H)

38.000,-\*



## Schmidt Geräte-Transport-Anhänger GTA350LK

- zulässiges Gesamtgewicht 3,5 t, Nutzlast inkl. Stützlast ca. 2830 kg, Eigengewicht ca. 820 kg
- Kipperbrückenlänge/-breite 5600 x 2320 mm, Ladehöhe 520 mm
- Bereifung: 225/55R12

Ausstattung u. a.: 8 hochziehbare Zurrbügel (je 4 links/rechts), TÜV-Einzelabnahme mit Gutachten, 70 mm Deichselstützrad verstärkt, halbautomatisch, 4x drehbarer Zurrstab in den Brückenrahmenecken

inkl. Werkzeugkiste, Sicke im Brückenboden vorne und hinten mit je 2 Zurrbügeln

5.800,-\*



## Milwaukee Vario Set

Artikel-Nr. 394106

3x 18 V / 5,0 Ah Red Lithium Akku M18 B5

- inkl. M12-18FC Schnellladegerät
- M18 Akku-Schlagbohrschrauber
- M18 Schlagschrauber ½" Vierkant Sprengring
- M18 Akku-Winkelschleifer
- M18 Bürstenlose Akku-Handkreissäge
- M18 Akku-Kombihammer

plus

- Wasserwaage 60 cm
- Bandmaß 5 m

880,00\*

Vario Set bestehend aus 3 Geräten nach Wahl



Alle Preise in Euro, \*zzgl. der gesetzlichen MWSt., ab Lager/Werk, Angebot freibleibend, solange der Vorrat reicht. Gültig bis zum 30.09.2021.



## Max Akku Eisenbindegerät RB398S

Artikel-Nr. 396082-A

- mit 2 Lithium-Ionen-Akkus 4,0 Ah (14,4 V) und Ladegerät
- Werkstückdicke von 20 bis 39 mm
  - max. 120 Bindungen pro Drahtrolle
  - für Draht-Typ TW898

inkl. Max-Verlängerungshandgriff

1.450,-\*



## Max Akku Eisenbindegerät RB441T

Artikel-Nr. 394913-A

- mit 2 Lithium-Ionen-Akkus 4,0 Ah (14,4 V) und Ladegerät
- Werkstückdicke bis 44 mm
  - max. 265 Bindungen pro Drahtrolle
  - für Draht-Typ TW1061T

inkl. Max-Verlängerungshandgriff

1.890,-\*

förderfähig durch die BG Bau



## Max Akku Eisenbindegerät RB401T-E

Artikel-Nr. 396307

- mit 2-fach verstellbarem Griff  
mit 2 Lithium-Ionen-Akkus 4,0 Ah (14,4 V) und Ladegerät
- Spannungsbereich bis 40 mm
  - max. 260 Bindungen pro Drahtrolle
  - für Draht-Typ TW1061T

Der RB401T-E wurde speziell unter Gesundheits- und Sicherheitsaspekten entwickelt.

2.900,-\*



Alle Preise in Euro, \*zzgl. der gesetzlichen MwSt., ab Lager/Werk, Angebot freibleibend, solange der Vorrat reicht. Gültig bis zum 30.09.2021.



# Service, Umbauten oder Reparatur? Die **Berger**-Werkstatt macht's. Eh klar.

In unserer Werkstatt bieten wir Ihnen – neben den selbstverständlichen allgemeinen Serviceleistungen – auch gerne Sonderleistungen auf Anfrage an. Zum Beispiel

- praxistaugliche und kostenorientierte Nachrüstungen bzw. Umbauten



*Sonderumbau:  
Kompaktbagger TB290 mit  
High-Flow-Hydraulik und  
Fernsteuerung*



- Nachrüstungen von abnehmbaren Rußpartikelfiltern für den Einsatz in geschlossenen Räumen (z. B. in Tiefgaragen oder bei Entkernungen) nach Vorgaben der TGRS 544

*Nachrüstung:  
abnehmbarer Rußpartikelfilter  
(Bild links)*



*Konstruktion:  
Greiferumschaltung am Ausleger  
(Bild rechts)*

Das sind nur einige Beispiele und Möglichkeiten. Wenn Sie Ideen oder Wünsche haben, sprechen Sie uns an. Wir prüfen gerne die Machbarkeit und den Kostenrahmen Ihrer individuellen Lösungen.

Ihr **Berger**-Werkstattteam

# Mieten Sie Ihre Helfer!

Die flexible und wirtschaftliche Alternative zum Maschinen-Kauf.

Sollte Ihr eigener Maschinenpark ausgelastet sein oder Sie Ersatz für eine ausgefallene Maschine brauchen – wir bieten Ihnen eine wirtschaftliche und kalkulierbare Alternative.

Fragen Sie uns nach unseren günstigen Tages-, Wochen- und Langzeitmieten.

**Ihre Vorteile:**

## 1. Liefer- und Abholservice

Falls Sie die Maschine nicht selber transportieren können, steht Ihnen unser Liefer- und Abholservice zu günstigen Preisen zur Verfügung: Wir bringen die Maschine da hin, wo sie ge-

braucht wird. Darauf können Sie sich verlassen.

## 2. Wartungsservice

Unsere Service-Monteur, die mit unseren Maschinen und Baugeräten intensiv vertraut sind, warten regelmäßig und zuverlässig unseren Mietpark. Deshalb mieten Sie von uns ausschließlich einwandfreies, top-gewartetes Gerät. Darauf können Sie sich verlassen.

## 3. Einweisungsservice

Damit Sie Ihre Mietgeräte bestmöglich nutzen können, weist Sie unser geschultes Personal fachkundig ein. Darauf können Sie sich verlassen.

Wir halten unseren Mietpark auf dem neuesten Stand. Fragen Sie uns deshalb bei Bedarf nach Maschinen und Geräten, die neu auf dem Markt sind.





## Hit Flex Handschuh

Artikel-Nr. 392037-392039

- mit Mikroschaum-Beschichtung
- 3-Faden-Trägergewebe
- nach EN 388:2016 4.1.3.1.X
- Größe 9-11

1 Paar **2,90\***

12 Paar **2,30\*** /Paar

120 Paar **1,90\*** /Paar

## Gehörschutz Protec 24 EN 352-1

Artikel-Nr. 15230

- (SNR) 24 dB
- verstellbarer Kunststoffbügel

**5,90\***



## Schutzbrille Daylight Premium

Artikel-Nr. 13265

- klare Gläser
- splitterfreie Polycarbonatgläser
- beschlagfrei
- EN 166 6,30/1

**6,30\***



## Nitril Handschuh

Artikel-Nr. 393590-393592

- Norm: EN 388/420 PSA Kat. II
- 100% Baumwolle
- Handrücken teilbeschichtet
- Strickbund
- öl- und fettabweisend,
- Größe 9-11

1 Paar **1,60\***

12 Paar **1,40\*** /Paar

144 Paar **1,18\*** /Paar



## Bauschutzhelm aus Polyäthylen

Artikel-Nr. 15120-15125

- verschiedene Farben
- mit 6-Punkt-Gurtband-Innenausstattung
- verlängerte Helmschale im Nacken, Regenrinne
- seitliche Steckklaschen für Gesichts- und Gehörschutz 30 mm
- Belüftungslöcher
- umlaufendes Schweißband
- nach EN 397

**5,90\***



## Mascot Handwerkershorts

Artikel-Nr. 395757-395765

- mit Hängetaschen
- 93% Polyamid / 7% Elastan – 250 g/m<sup>2</sup>, Vier-Wege-Stretchstoff mit geringem Gewicht und hoher Strapazierfähigkeit
- abnehmbare Hängetaschen aus strapazierfähigem Cordura®-Gewebe, Vordertaschen, Gesäßtaschen
- Werkzeugschlaufen an beiden Seiten des Bundes
- Schenkeltasche mit Handytasche
- Zollstocktasche aus Cordura®-Gewebe

**52,50\***



## Mascot Hose mit Knietaschen

- 93% Polyamid / 7% Elastan – 240 g/m<sup>2</sup>, Vier-Wege-Stretchstoff mit geringem Gewicht und hoher Strapazierfähigkeit
- Schenkeltasche mit Handytasche
- Zollstocktasche aus Cordura®-Gewebe
- mit extra Taschen
- Knietaschen aus Cordura®-Gewebe

Artikel-Nr. 394949-394955 (links)

dunkelanthrazit **60,50\***

Artikel-Nr. 395696-395702

moosgrün **60,50\***

Schauen Sie bei uns vorbei,  
wir freuen uns auf Sie.

Berger Bau- + Industriebedarf GmbH  
Lauterbachstraße 77  
D-84307 Eggenfelden  
info@berger-eg.de

Oder rufen Sie uns einfach an: Tel. +49 (0) 87 21 / 96 89-0



Design & Herstellung: alzhaus-media.de

Alle Preise in Euro, \*zzgl. der gesetzlichen MWSt., ab Lager/Werk, Angebot freibleibend, solange der Vorrat reicht. Gültig bis zum 30.09.2021.



Foto © Stadt Bad Tölz

[www.berger-baubedarf.de](http://www.berger-baubedarf.de)